

RD1000™ + 透地雷達

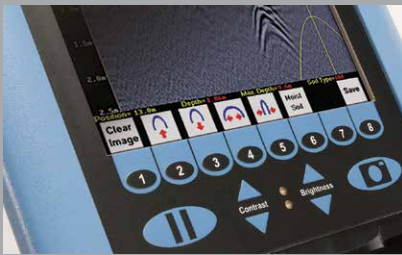
便攜式透地雷達，產業實用的地面安全開挖的利器。





定位模式

簡單的後推 RD1000+ 可進入定位模式，並建立掩埋設施的位置和深度。



直觀的操作

以易懂的控制鍵和菜單訪問先進的功能。



便攜式

分解便於運輸，且可在 2 分鐘內現場組裝；外箱選項於運輸過程保護系統。

RD1000+ 實用的透地雷達

RD1000+透地雷達與 Radiodetection 的電磁式定位儀是一個強有力的配對，使操作者能夠偵測非導電管子和管道，並一次定位多個公用事業的來龍去脈。

它採用了先進的雷達感應器和功能強大的數位影像處理，使 RD1000+ 可偵測埋藏深度達 8 米(27 呎)的基礎設施和空隙。

找到並標記公用事業

專為地下公用事業行業設計，RD1000+ 為操作者提供快速且準確的數據，使測量更快速。一旦一個設施被檢測到時，操作者可以簡單的後推探測車切換 RD1000+ 到定位模式，並確定該設施的深度及位置。

RD1000+ 的高對比 LCD 使操作者能夠輕鬆地找到埋藏設備，對比與增益控制並排先進的濾除工具簡化了甚至在不同地下材料與土壤類型的小橫截面的來龍去脈的檢測。

符合人體工學設計使用

RD1000+ 被安裝在一台非金屬車架上，設計於漫長的勘測期間給予容易搬運過地形與舒適的使用。防水的面板按鍵和直觀的菜單系統，為操作者提供方便前往 RD1000+ 先進的數位功能。

記錄管理

RD1000+ 擁有一鍵式圖像捕捉功能來幫助記錄調查，定位圖像被儲存到標準的 CF 記憶卡，它可以從系統中被取出以讓檔案被傳輸到電腦。

RD1000+ 的圖像檢視軟體允許操作者查看並匯出 RD1000+ 圖像檔案供在報告和商業資料庫中使用。

在軟體升級是以發布的情況下，CF 記憶卡介面亦允許使用者更新 RD1000+ 軟體。

攜帶方便，經久耐用

從耐用、耐候材料建置，並通過一系列的車輪與附件的支持下，RD1000+ 幾乎可以在任何地形上操作；模組化設計也讓系統快速的服務和維修。

RD1000+ 可以被細分做運輸或儲存，並在現場兩分鐘內重新組裝；重量只有 22 公斤(48 磅)，系統被設計為運輸和組裝不需要專門的裝備。

關鍵部件可被裝在硬質或軟質旅行箱，一個登機箱也可以在運輸過程中保護整個系統。

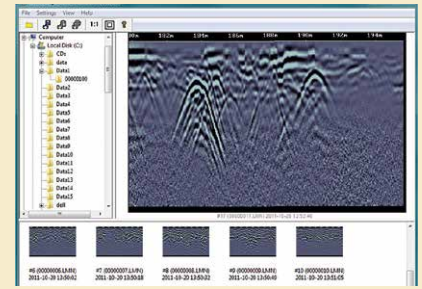
RD1000+顯示和控制



- 高對比實時顯示幕在幾乎任何光線條件下提供清晰的即時更新
- 多國語言和非語言圖標支持

RD1000+ 系統規格	
尺寸 (H x W x D)	115 cm x 70 cm x 90 cm 45.3" x 27.6" x 35.4"
重量	22 kg (48磅)
感應器頻率	250 MHz
天線	超寬頻寬 (UWB)
取樣	數位等效時間採樣 (DETS) - 實時/停止-啟動功能
信號提高	DynaQ, 優化至車架速度
信號補償	溫度/輸入電壓
屏幕	7.25" 彩色 LCD, 日光優化
圖像匯出格式	.gpr
車架材質	非金屬的
電池	12V, 9Ah 鉛酸, 裝設在板
環境保護	IP66
操作/儲放溫度額定	感應器: -40°C 至 +50°C / -40°F 至 122°F 顯示幕: -5°C 至 +50°C / -58°F 至 +122°F
空間間隔	5 cm / 2"
深度範圍	高達 8 m / 27呎 最大*
顯示深度刻度	1 m - 8 m / 3' - 30'
記憶體: 容量 型式	16 GB 標準, 64 GB 最大值 Compact Flash 記憶卡, 可取出的
符合性	CE, ROHS, FCC
標準保固	1 年
支援的語言	非語言的圖標、英文、簡體中文、西班牙文、法文、荷蘭文、德文、阿拉伯文、土耳其文、捷克文、波蘭文

*依照地面狀況而定



圖像檢視軟體

使操作者能從 RD1000+ 檢索並運用圖像標記距離與游標讀出以創建詳細的勘測報告。



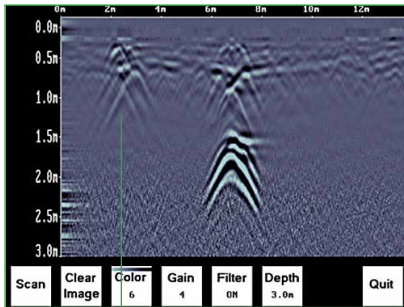
人體工學設計

舒適的使用與操縱橫跨地形；和在漫長的勘測期間。

數位信號增強

DynaQ 信號處理以車架速度為基礎優化感應器讀出，提供實時圖像更新及更高的解析度。使用數位增益、濾波器和調色盤清晰化讀數並濾除干擾與接地層。

RD1000+ 主要特點



先進的在板濾波器使操作者能夠識別小的或淺的設施

非金屬的車架拆解不需要工具，便於搬運

重量輕、堅固耐用和防候的系統設計用於跨越地形

CF 記憶卡供數據儲存和傳輸

寬敞、明亮、實時顯示幕優化供白天使用

直觀的單觸式控制

人體工學、機動性設計給予舒適的使用

長效的電池允許長時間使用

先進的寬頻 250MHz GPR 感應器可以準確地測量埋藏設施達 8 米/27 呎深*

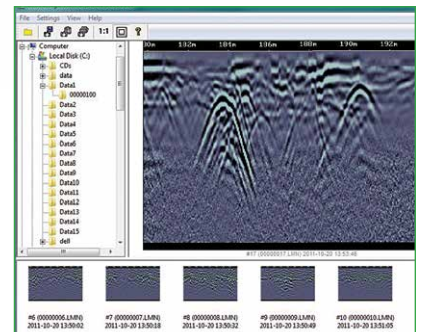
內建里程表提供自動距離量測給勘測及繪圖



對於粗糙或凹凸不平的地面使用大車輪選項

RD1000+
GPR ImageView

使用專用的 GPR 圖像檢視軟體以提取截屏圖像公用於分析和勘測報告



* 依地面狀況而定